

### ΚΑΤΟΨΗ ΟΡΟΦΗΣ

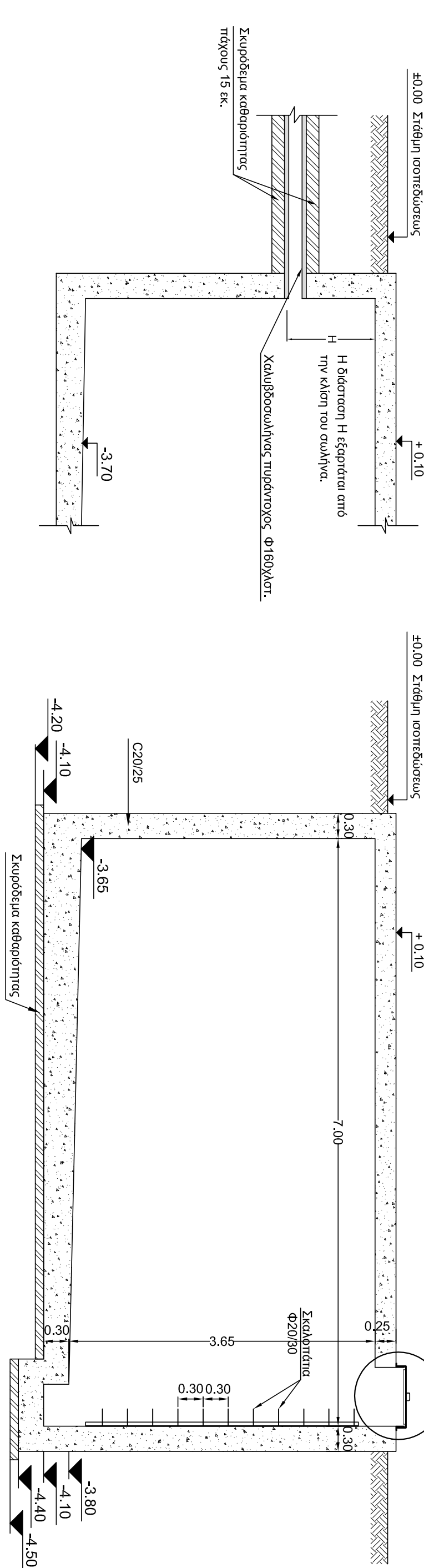
ΚΑ. 1:50

### ΚΑΤΟΨΗ ΠΥΓΜΕΝΑ

ΚΑ. 1:50

### ΕΝΔΟΤΥΠΟΣ ΟΡΟΦΗΣ

ΚΑ. 1:50

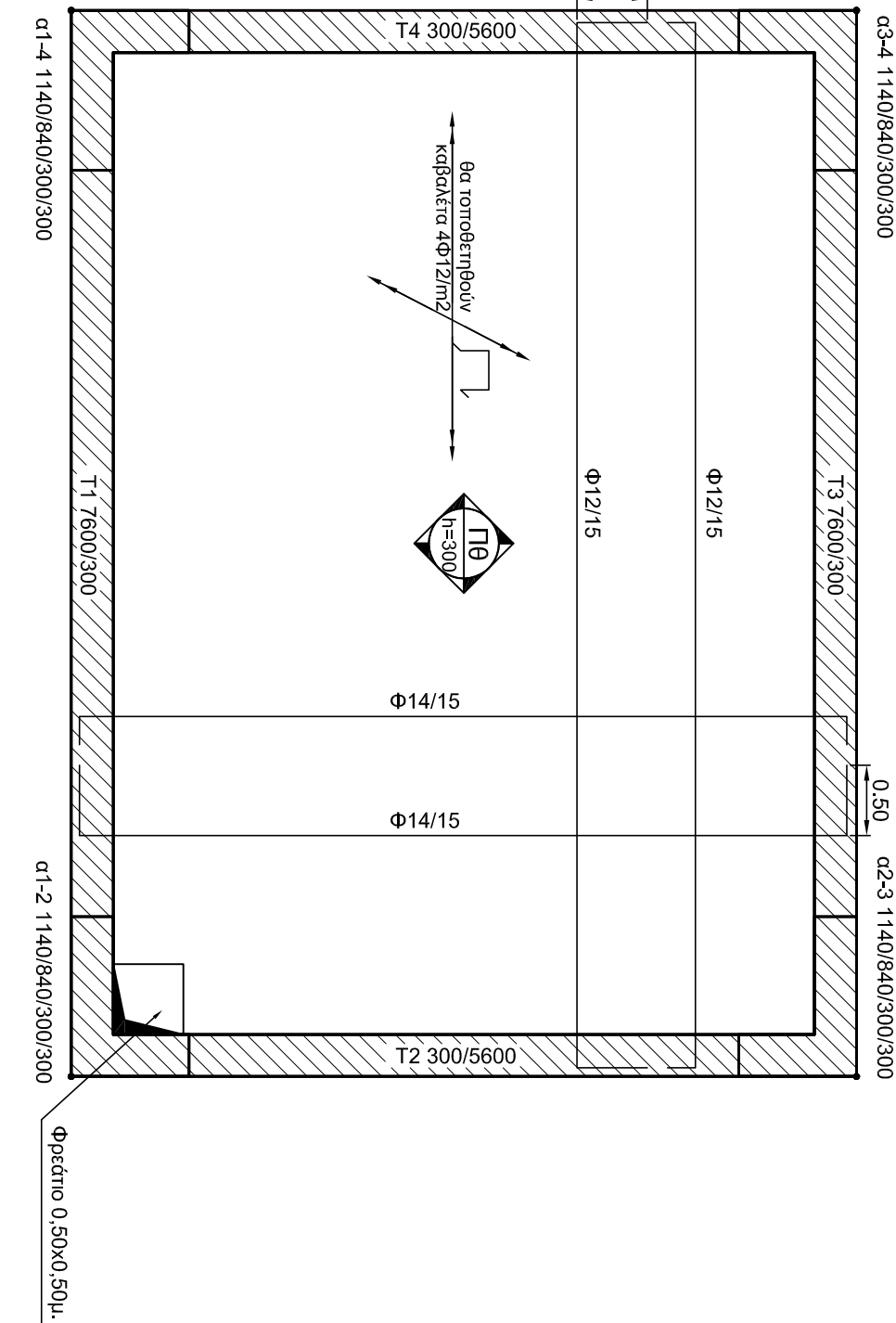


### ΤΟΜΗ 2 - 2

ΚΑ. 1:50

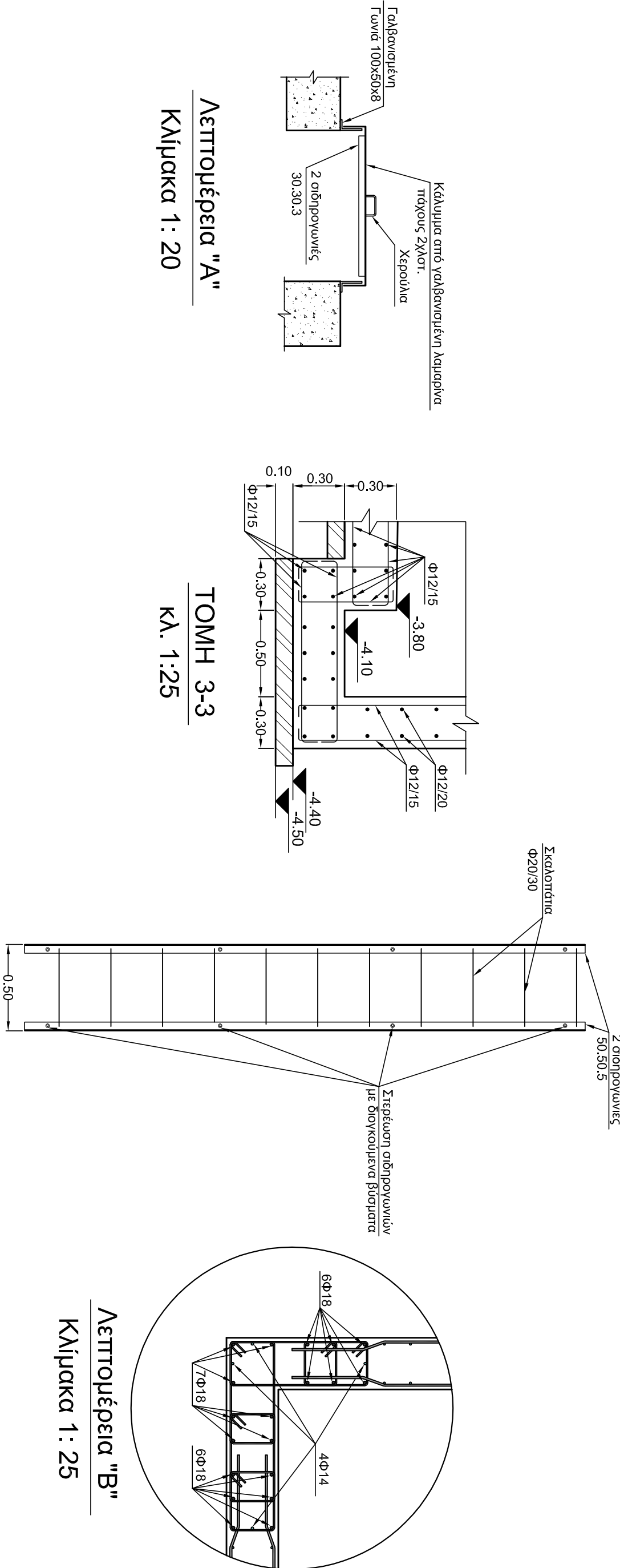
### ΤΟΜΗ 1 - 1

ΚΑ. 1:50



### ΕΝΔΟΤΥΠΟΣ ΠΥΓΜΕΝΑ

ΚΑ. 1:50



### ΔΕΤΗΛΟΓΕΙΟ "Α"

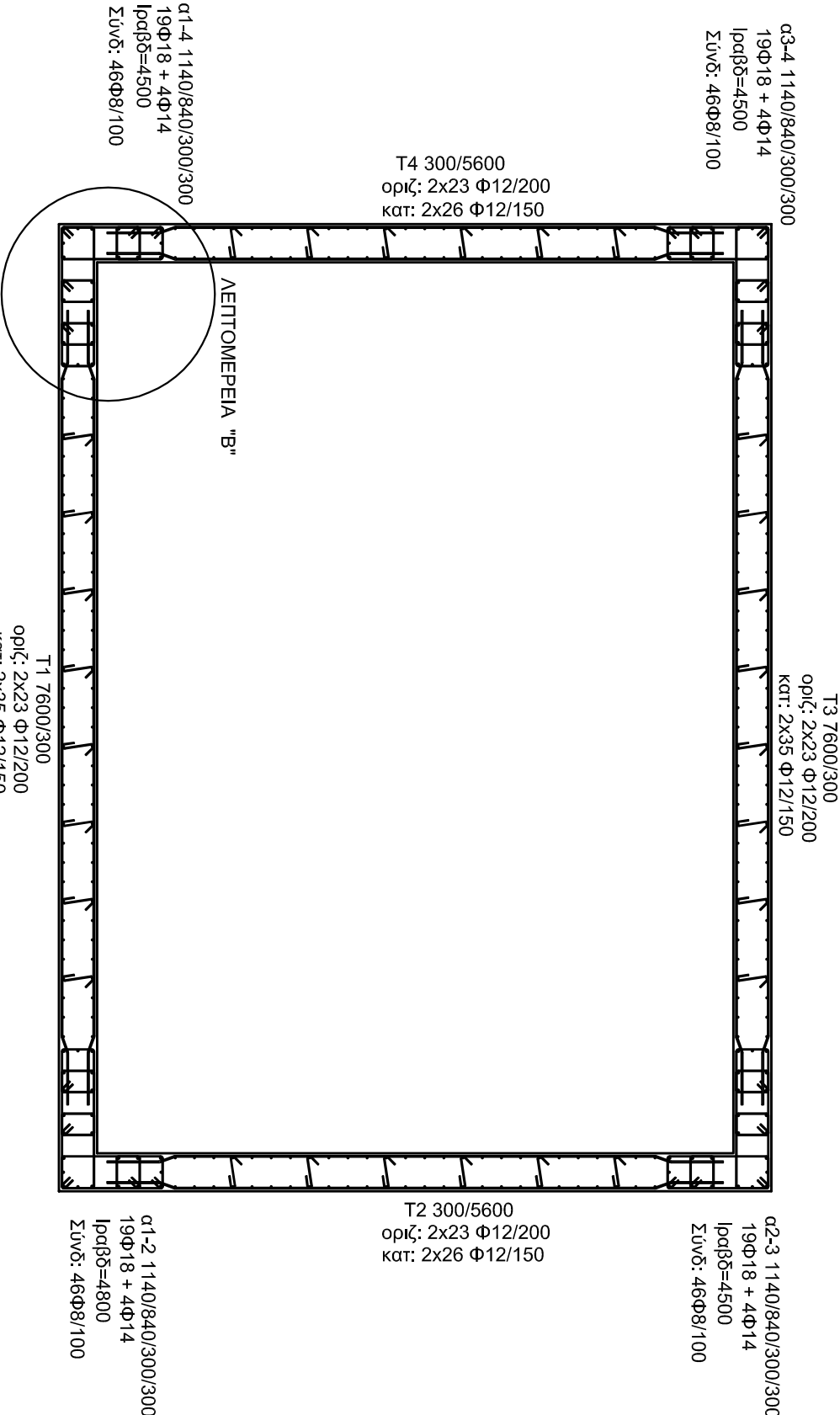
Κλίμακα 1: 20

### ΤΟΜΗ 3-3

ΚΑ. 1:25

### Όψη σκάλας

ΚΑ. 1:50



### ΔΕΤΗΛΟΓΕΙΟ "Β"

Κλίμακα 1: 25

### ΑΝΑΤΥΓΜΑΤΑ ΤΟΙΧΕΙΩΝ

ΚΑ. 1:50

- #### ΣΗΜΕΙΩΣΕΙΣ
- Στοιχείο C20/25.
  - Στοιχείο οπλισμός B500C.
  - Στοιχείο καταβροχήσης C12/15.
  - Επικάλυψη οπλισμών 5 εκ.
  - Το υπόλοιπο φυσικό έδαφος κάτω από την θεμελίωση πρέπει να συμπεριληφθεί πολύ καλά.
  - Η επανεπίλυση γύρω από την δέσμευση θα γίνει με κατάλληλα τρόπους εκκλιση κατά συμπεριλαμβανόμενα και σε σφάλματα όχι μεγαλύτερα από 50 εκ.
  - Οι επενδύσεις που έχουν σε επαφή με το χώμα θα παραστούν με δύο στρώσεις ασφαλτικού διαχωριστή κόνιτος μεταξύ τους.
  - Οι εσωτερικές επιφάνειες της στέγης θα παραστούν με πολυστρωματική βροχή προστασίας δύο συστημάτων, χαμηλής διαπερατότητας τουλάχιστον σε δύο στρώσεις.
  - Η κατασκευή θα γίνει ενδία, χωρίς δικαστική αναπόδειξη μεταξύ του πλέγματος και των τοιχείων.

ΠΑΡΑΔΟΧΕΣ			
1. ΥΛΙΚΑ	4. ΟΡΓΑΝΙΣΜΟΣ ΦΟΡΤΙΑ		
Στοιχείο φέρουσας οροφής C 20/25	Δαπέδων	2.00 KN/m²	
Χάλυβας	B500C		
Συνδετήρες	B500C		
2. ΕΙΔΙΚΑ ΒΑΡΗ	5. ΣΤΟΙΧΕΙΑ ΕΠΙΒΡΟΜΙΩΣΕΩΣ		
Οπλισμού Στοιχείου	Ζώνη Στοιχείου Επικάλυψης	3 A=0.36	
Μηνιαία Ομοιόμορφη	Συνεχής Στοιχείου	q=3.5	
3. ΦΟΡΤΙΑ ΕΠΙΚΑΛΥΨΕΩΝ	Συνεχής θεμελίωσης	q=1.00	
Πλάκων	Συνεχής κλίση στέγης	z=5%	
Είδος βάρος χώματος	Κατηγορία έδαφους	B (T=0.10, Tz=0.40)	
18.00 KN/m²	Τύπος έδαφους σπιν = 0.15 MPa		
7. Πρόβλεψη ορόφων	Είδος βάρος χώματος	0 ορόφος	

ΔΕΞΑΜΕΝΗ ΛΑΛΙΟΥ			
ΧΩΡΗΤΙΚΟΤΗΤΑΣ 100μ³			
ΣΚΕΛΕΤΙΚΗ	ΜΕΛΕΤΗΤΗ	ΕΛΕΓΧΤΙΚΗ	ΗΜΕΡΟΜΗΝΙΑ
Μ.ΘΥΜΑΝΙΔΟΥ	Μ.ΘΥΜΑΝΙΔΟΥ	Γ. ΤΟΡΒΑ	23-01-2015
Α.Δ.Μ.Η.Ε.			
ΔΙΕΥΘΥΝΣΗ ΝΕΩΝ ΕΡΓΩΝ ΜΕΤΑΦΟΡΑΣ			
ΤΟΜΕΑΣ ΕΡΓΩΝ Π.Ο.Α. ΜΗΧ. Υ/Σ Κ.Υ.Τ.			
50069			